

Description

Description de Coste

Projet de numérisation de la flore de L'Abbé Coste par le réseau Tela botanica - 2011

1857 <i>Inula montana</i> L.
<ul style="list-style-type: none"> - Plante vivace à tige de 15-35 cm dressée, simple, blanchâtre-laineuse - feuilles espacées, obtuses, entières ou très obscurément denticulées, blanches-soyeuses en dessous, pubescentes en dessus, oblongues-lancéolées, les inférieures atténuées en court pétiole - les suivantes sessiles, étroites, un peu rétrécies à la base - involucre à folioles très inégales, dressées, les extérieures herbacées, lancéolées, laineuses, les intérieures scarieuses, linéaires, ciliées - akènes poilus - capitule grand, solitaire au sommet de la tige, rarement bi-trifurquée - fleurs jaunes - ligules linéaires dépassant longuement l'involucre.
Écologie Côteaux arides des terrains calcaires de la Bourgogne, du Berry et de la Vendée aux Alpes-Maritimes et aux Pyrénées-Orientales.
Répartition Espagne, Suisse, Italie.
Floraison Juin-juillet.

Ecologie

Aucune donnée.

Ethnobotanique

Noms communs

Noms vernaculaires des taxons de la BDTFX par Jean-François LÉGER - 2007.

Langue	Nom	Genre et Nombre	Conseil d'emploi	Notes
fra	Inule des montagnes	Féminin singulier	Recommandé ou typique	
deu	Berg-Alant			
ita	Enula montana			
spa	Gargallo			
cat	Ínula de muntanya			

Statuts

Référentiel des trachéophytes de France métropolitaine et régions avoisinantes, Benoît Bock & al., version 8.00 du « 26 octobre 2021 ».

	France	France (Hors Corse)	France (Corse)
Présence	Présent	Présent	Absent
Statut d'introduction	Non introduit		
Statut d'origine	Natif (=indigène)		

Statuts de protection

Zone géographique	Règle appliquée	Texte
		()

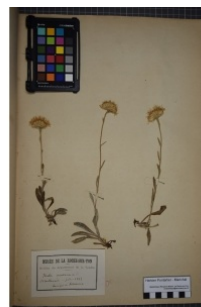
Illustration de la flore de Coste

Projet de numérisation de la flore de L'Abbé Coste par le réseau Tela botanica - 2011



Carnet En Ligne (CEL)

Réseau Tela botanica, Programme Flora Data, version dynamique.



à **inconnu**
observée le **1 juin 1853**
par **Herbier Pontarlier-marichal**

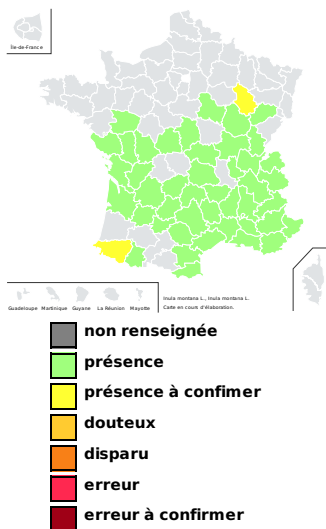
Bibliographie

Références bibliographiques

- [Botanique]AGOU Pierre, COLLIN Pascal, JUILLARD Pierre, De LACLOS Eric, MONY Christophe, PROUDHON Carole. - **Contribution à l'étude de la flore bourguignonne.** - 2002, p. 5- 9 - Départ./Région : *Yonne, Saône et Loire, Côte d'Or*, Bulletin scientifique de Bourgogne, 1, Tome 50 fascicule 1
- [Botanique]DELAHAYE Thierry, MOUTON Gérard, PRUNIER Patrice - **Complément (II) à l'inventaire commenté et liste rouge des plantes vasculaires de Savoie** - 2008, p. 94- 104 - Départ./Région : 73, Bulletin de la Société Mycologique et Botanique de la Région Chambérienne, 1, N°13

Répartition

Chorologie départementale



Observations



- Maille** : comportant plusieurs sources de données distinctes
- BazNat - Flore** : données issues des prospections flore de la base de données naturaliste du [réseau BazNat](#).
- Flora data** : données issues des observations publiques du [programme Flora data](#) de Tela Botanica.
- Prospection Flore du CEN-LR** : données issues des prospections flore du [Conservatoire des Espaces Naturels du Languedoc-Roussillon](#).
- SOPHY, banque de données botaniques et écologiques** : données issues de [SOPHY, une banque de données botaniques et écologiques](#) réalisée par [P. DE RUFFRAY, H. BRISSE, G. GRANDJOUAN et E. GARBOLINO](#) dans le cadre de l'Association d'Informatique Appliquée à la Botanique (A.I.A.B.).
- IFN** : données issues des données brutes mises en ligne de l'Inventaire Forestier National
- Vigie Flore** : données issues du [programme Vigie-Flore](#)
- PhotoFlora** : données issues de la [Base de données de photos de plantes essentiellement de la flore européenne](#) par Benoit BOCK avec les données de Jean-Luc TASSET, Christophe BODIN, Bernard TILLY...

Nom retenu

Référentiel des trachéophytes de France métropolitaine et régions avoisinantes, Benoît Bock & al., version 8.00 du « 26 octobre 2021 ».

Pentanema montanum (L.) D.Gut.Larr., Santos-Vicente, Anderb., E.Rico & M.M.Mart.Ort. [2018: Taxon, 67 (1) : 159]

Basionyme : *Inula montana* L. [1753, Sp. Pl., 2 : 884]

Dernière date de modification du nom : 24/01/2021

Légende

 Nom sélectionné

Synonymes

Référentiel des trachéophytes de France métropolitaine et régions avoisinantes, Benoît Bock & al., version 8.00 du « 26 octobre 2021 ».

-
-
-

Place du taxon dans la classification

Rang	Nom Scientifique	Num Nom
Cladus	Plantae	101140
Cladus	Plasmodesmophytes	102735
Cladus	Embryophytes	102762
Cladus	Stomatophytes	102768
Cladus	Hemitracheophytes	101137
Cladus	Tracheophytes	87491
Cladus	Euphyllophytes	87521
Cladus	Spermatophytes	102795
Cladus	Angiospermes	101135
Cladus	Eudicotyledones	101004
Cladus	Dicotyledones Vraies Supérieures	101029
Cladus	Asteridees	102752
Cladus	Campanulidees	102761
Ordre	Asterales	102760
Famille	Asteraceae	100897
Genre	<i>Pentanema</i>	167732
Espèce	<i>Pentanema montanum</i>	167636

Dénomination dans les flores usuelles

- Ce taxon est noté dans la flore *COSTE 1899-1906. Flore illustrée France (3 vol.)*, sous :
 - le nom de *Inula montana* et code **1857**
- Ce taxon est noté dans la flore *LAUBER & WAGNER 2000 Flore illustrée de Suisse* sous :
 - le nom de *Inula montana* et code **2079**
- Ce taxon est noté dans la flore *FOURNIER 1934-1940. Quatre Flores de France*, sous :
 - le nom de *Inula montana* et code **3822**
- Ce taxon est noté dans la flore *TISON & DE FOUCAULT 2014. Flora gallica* sous :
 - le nom de *Inula montana* et code **0526** en tant que nom retenu
- Ce taxon est noté dans la flore *BONNIER & LAYENS 1894. Tables synoptiques des plantes vasculaires de la flore de France*.
- Ce taxon est noté dans la flore *TUTIN & al. 1964-1980. Flora Europaea (5 vol.)*.
- Ce taxon est noté dans la flore *GUINOCHET & VILMORIN 1973-1984. Flore de France éd. C.N.R.S. (5 vol.)*.
- Ce taxon est noté dans la flore *KERGUÉLEN 1993. Liste synonymique de la flore de France*.

Autres

- Numéro du type : 35806