

## Description

### Description de Coste

Projet de numérisation de la flore de L'Abbé Coste par le réseau Tela botanica - 2011

<b>3796 Scirpus uniglumis</b>
Synonymes HELEOCHARIS UNIGLUMIS Schult
- Voisin du précédent. Plante vivace de 15-60 cm, à souche rampante-stolonifère, à tiges plus grêles, plus fermes, plus arrondies - épillet long de 8-15 mm, d'un brun plus foncé, à écailles obtuses, l'inférieure seule stérile, large, presque orbiculaire, embrassant toute la base de l'épi, en sorte que ses deux bords se touchent intérieurement - akène brun, obovale à bords obtus, finement ponctués.
Écologie Lieux humides et marécageux, dans presque toute la France.
Répartition Europe ; Asie occidentale ; Algérie et Maroc.
Floraison Mai-août.

### Description Baseflor

Julve, Ph., 2024 ff. - Baseflor. Index botanique, écologique et chorologique de la flore de France. Version : 01 juin 2024. <https://www.tela-botanica.org/projets/phytosociologie>

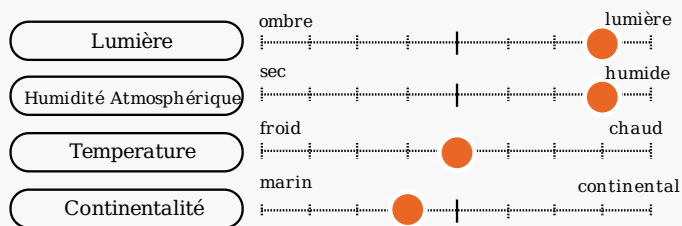
Type Biologique : Géophytes (< 1m) à rhizome	
Formation végétale : hémicryptophytaie	
Chorologie : eurasiatique méridional	
Inflorescence : épi simple Fruit : akène Couleur de la fleur : marron Floraison : de mai à août	sexualité : monoïque Pollinisation : anémogame Dissémination : épizoochore

## Ecologie

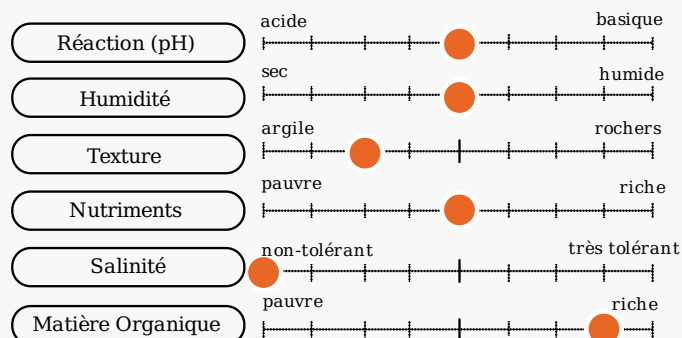
### Optimum écologique

Julve, Ph., 2024 ff. - Baseflor. Index botanique, écologique et chorologique de la flore de France. Version : 01 juin 2024. <https://www.tela-botanica.org/projets/phytosociologie>

#### caractéristiques climatiques



#### caractéristiques du sol



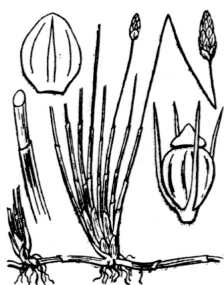


		0
		0
		0
		0
		0
		0
		0
		0
		0
		0
		0
		0
		0
		0
		0
		0
		0
		0
		0
		0
		0
		0
		0
		0
		0
		0
		0
		0
		0
		0
		0
		0
		0
		0
		0
		0
		0
		0
		0
		0
		0
		0
		0
		0
		0
		0
		0
		0
		0
		0
		0
		0
		0
		0

**Illustrations**

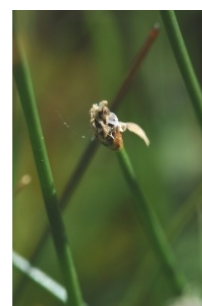
**Illustration de la flore de Coste**

Projet de numérisation de la flore de L'Abbé Coste par le réseau Tela botanica - 2011



**Carnet En Ligne (CEL)**

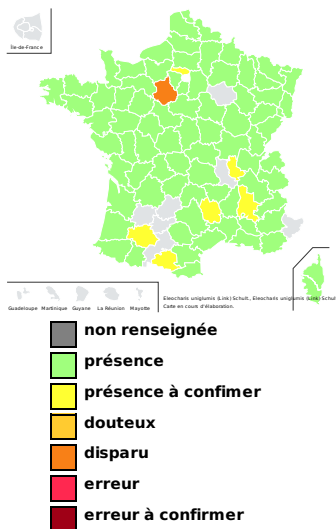
Réseau Tela botanica, Programme Flora Data, version dynamique.



à inconnu  
observée le 25 mai 2014  
par **Françoise Carle**

## Répartition

## Chorologie départementale



## Observations



- Maille** : comportant plusieurs sources de données distinctes
- BazNat - Flore** : données issues des prospections flore de la base de données naturaliste du [réseau BazNat](#).
- Flora data** : données issues des observations publiques du [programme Flora data](#) de Tela Botanica.
- Prospection Flore du CEN-LR** : données issues des prospections flore du [Conservatoire des Espaces Naturels du Languedoc-Roussillon](#).
- SOPHY, banque de données botaniques et écologiques** : données issues de [SOPHY, une banque de données botaniques et écologiques](#) réalisée par [P. DE RUFFRAY, H. BRISSE, G. GRANDJOUAN et E. GARBOLINO](#) dans le cadre de l'Association d'Informatique Appliquée à la Botanique (A.I.A.B.).
- IFN** : données issues des données brutes mises en ligne de l'Inventaire Forestier National
- Vigie Flore** : données issues du [programme Vigie-Flore](#)
- PhotoFlora** : données issues de la [Base de données de photos de plantes essentiellement de la flore européenne](#) par Benoît BOCK avec les données de Jean-Luc TASSET, Christophe BODIN, Bernard TILLY...

## Nomenclature

## Nom retenu

Référentiel des trachéophytes de France métropolitaine et régions avoisinantes, Benoît Bock & al., version 8.00 du « 26 octobre 2021 ».

***Eleocharis uniglumis* (Link) Schult. [1824, in Roem. & Schult. ; Syst. Veg., éd. 15, Mantissa 2 : 88]**

Basionyme : *Scirpus uniglumis* Link [1818, in Spreng., Schrad. & Link ; Jahrb. Gewächsk., 1 (3) : 77]

Dernière date de modification du nom : 24/01/2021

## Légende

Nom sélectionné

## Synonymes

Référentiel des trachéophytes de France métropolitaine et régions avoisinantes, Benoît Bock & al., version 8.00 du « 26 octobre 2021 ».

- 
- 
-

## Place du taxon dans la classification

Rang	Nom Scientifique	Num Nom
Cladus	Plantae	101140
Cladus	Plasmodesmophytes	102735
Cladus	Embryophytes	102762
Cladus	Stomatophytes	102768
Cladus	Hemitracheophytes	101137
Cladus	Tracheophytes	87491
Cladus	Euphyllophytes	87521
Cladus	Spermatophytes	102795
Cladus	Angiospermes	101135
Cladus	Monocotyledones	101139
Cladus	Commelinidees	100969
Ordre	Poales	100977
Famille	Cyperaceae	100906
Genre	Eleocharis	86366
Espèce	Eleocharis uniglumis	23746

## Dénomination dans les flores usuelles

- Ce taxon est noté dans la flore *LAMBINON & DELVOSALLE & DUVIGNEAUD 2004 Nouvelle flore de la Belgique du G.-D. de Luxembourg du nord de la France et des régions voisines* sous :
  - le nom de *Scirpus uniglumis* et page **0821** en tant que synonyme
  - le nom de *Eleocharis uniglumis* et page **0821** en tant que nom retenu
- Ce taxon est noté dans la flore *COSTE 1899-1906. Flore illustrée France (3 vol.)*, sous :
  - le nom de *Eleocharis uniglumis* et code **3796** en tant que synonyme
  - le nom de *Scirpus uniglumis* et code **3796**
- Ce taxon est noté dans la flore *LAUBER & WAGNER 2000 Flore illustrée de Suisse* sous :
  - le nom de *Eleocharis uniglumis* et code **2496**
- Ce taxon est noté dans la flore *TISON & DE FOUCAULT 2014. Flora gallica* sous :
  - le nom de *Eleocharis uniglumis* et code **0127** en tant que nom retenu
  - le nom de *Scirpus uniglumis* et code **0127** en tant que synonyme d'un nom retenu
- Ce taxon est noté dans la flore *TUTIN & al. 1964-1980. Flora Europaea (5 vol.)*.
- Ce taxon est noté dans la flore *KERGUÉLEN 1993. Liste synonymique de la flore de France*.
- Ce taxon est noté dans la flore *GUINOCHET & VILMORIN 1973-1984. Flore de France éd. C.N.R.S. (5 vol.)*, sous :
  - le nom de *Scirpus palustris subsp. uniglumis* et code **2450** en tant que taxon 'a' inclus dans un autre taxon
- Ce taxon est noté dans la flore *FOURNIER 1934-1940. Quatre Flores de France*, sous :
  - le nom de *Scirpus palustris subsp. uniglumis* et code **0573** en tant que taxon 'a' inclus dans un autre taxon
- Ce taxon est noté dans la flore *BONNIER & LAYENS 1894. Tables synoptiques des plantes vasculaires de la flore de France*.

## Autres

- Numéro du type : 61709