

Description

Description de Coste

Projet de numérisation de la flore de L'Abbé Coste par le réseau Tela botanica - 2011

| |
|---|
| 889 <i>Trifolium glomeratum</i> L. |
| <ul style="list-style-type: none"> - Plante annuelle de 10-30 cm, glabre, couchée ou dressée - feuilles supérieures opposées et courtement pétiolées - folioles obovales en coin, fortement nervées, denticulées jusque près de la base - fleurs roses, petites (5 mm), sessiles, serrées en petites têtes sessiles, globuleuses, multiflores, axillaires, écartées le long des tiges - calice glabre, à dents presque égales, ovales-aristées, auriculées à la base, recourbées, d'un tiers plus courtes que le tube - étendard obovale, plus long que le calice - gousse incluse, obliquement mucronée, à 1-2 graines. |
| Écologie Pelouses et côteaux secs, dans tout l'Ouest et le Midi ; çà et là dans le Centre ; Corse. |
| Répartition Europe occidentale et méridionale ; Asie occidentale ; Afrique septentrionale. |
| Floraison Mai-juillet. |

Description Baseflor

Julve, Ph., 2024 ff. - Baseflor. Index botanique, écologique et chorologique de la flore de France. Version : 01 juin 2024. <https://www.tela-botanica.org/projets/phytosociologie>

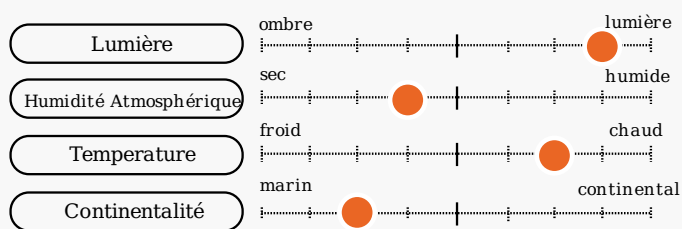
| | |
|--|--|
| Type Biologique : Thérophytes (< 1m) estivaux | |
| Formation végétale : thérophytaie | |
| Chorologie : méditerranéen-atlantique | |
| Inflorescence : racème capituliforme Fruit : gousse Couleur de la fleur : rose Floraison : de mai à juillet | sexualité : hermaphrodite Pollinisation : entomogame Dissémination : épizoochore |

Ecologie

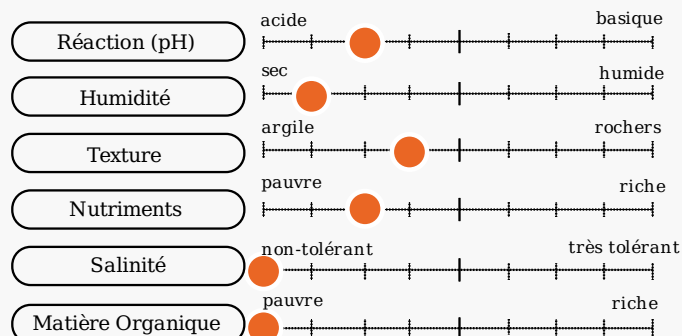
Optimum écologique

Julve, Ph., 2024 ff. - Baseflor. Index botanique, écologique et chorologique de la flore de France. Version : 01 juin 2024. <https://www.tela-botanica.org/projets/phytosociologie>

caractéristiques climatiques



caractéristiques du sol



Noms communs

Noms vernaculaires des taxons de la BDTFX par Jean-François LÉGER - 2007.

| Langue | Nom | Genre et Nombre | Conseil d'emploi | Notes |
|--------|-----------------------|--------------------|-----------------------|-------|
| fra | Petit Trèfle à boules | Masculin singulier | Recommandé ou typique | |
| fra | Trèfle aggloméré | Masculin singulier | Recommandé ou typique | |
| eng | Ball Clover | | | |
| eng | Cluster Clover | | | |
| eng | Clustered Clover | | | |
| deu | Knäuel-Klee | | | |
| spa | Trébol glomerado | | | |
| cat | Trèvol glomerat | | | |
| ita | Trifoglio agglomerato | | | |
| ita | Trifoglio glomerato | | | |

Statuts

Benoît Bock & al. Référentiel des trachéophytes de France métropolitaine et régions avoisinantes. Version 9.01 du 23 janvier 2024.

| | France | France (Hors Corse) | France (Corse) |
|-----------------------|-------------------|---------------------|----------------|
| Présence | Présent | Présent | Présent |
| Statut d'introduction | Non introduit | | |
| Statut d'origine | Natif (=indigène) | | |

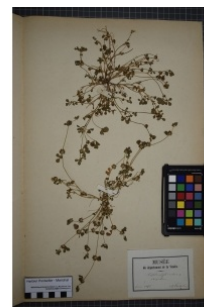
Illustration de la flore de Coste

Projet de numérisation de la flore de L'Abbé Coste par le réseau Tela botanica - 2011



Carnet En Ligne (CEL)

Réseau Tela botanica, Programme Flora Data, version dynamique.



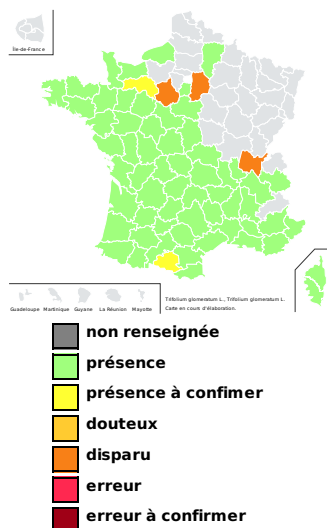
à **inconnu**
observée le **1 juin 1883**
par **Herbier Pontarlier-marichal**

Bibliographie

Aucune donnée.

Répartition

Chorologie départementale



Observations



- Maille** : comportant plusieurs sources de données distinctes
- BazNat - Flore** : données issues des prospections flore de la base de données naturaliste du [réseau BazNat](#).
- Flora data** : données issues des observations publiques du [programme Flora data](#) de Tela Botanica.
- Prospection Flore du CEN-LR** : données issues des prospections flore du [Conservatoire des Espaces Naturels du Languedoc-Roussillon](#).
- SOPHY, banque de données botaniques et écologiques** : données issues de [SOPHY, une banque de données botaniques et écologiques](#) réalisée par [P. DE RUFFRAY, H. BRISSE, G. GRANDIOUAN et E. GARBOLINO](#) dans le cadre de l'Association d'Informatique Appliquée à la Botanique (A.I.A.B.).
- IFN** : données issues des données brutes mises en ligne de l'Inventaire Forestier National
- Vigie Flore** : données issues du [programme Vigie-Flore](#)
- PhotoFlora** : données issues de la [Base de données de photos de plantes essentiellement de la flore européenne](#) par Benoît BOCK avec les données de Jean-Luc TASSET, Christophe BODIN, Bernard TILLY...

Nom retenu

Benoît Bock & al. Référentiel des trachéophytes de France métropolitaine et régions avoisinantes. Version 9.01 du 23 janvier 2024.

Trifolium glomeratum L. [1753, Sp. Pl., 2 : 770]

Basionyme : *Trifolium glomeratum* L. [1753, Sp. Pl., 2 : 770]

Dernière date de modification du nom : 10/12/2023 21:52:47

Légende

 Nom sélectionné

Synonymes

Benoît Bock & al. Référentiel des trachéophytes de France métropolitaine et régions avoisinantes. Version 9.01 du 23 janvier 2024.

-
-

Place du taxon dans la classification

| Rang | Nom Scientifique | Num Nom |
|---------|----------------------------------|---------|
| Cladus | Plantae | 101140 |
| Cladus | Plasmodesmophytes | 102735 |
| Cladus | Embryophytes | 102762 |
| Cladus | Stomatophytes | 102768 |
| Cladus | Hemitracheophytes | 101137 |
| Cladus | Tracheophytes | 87491 |
| Cladus | Euphyllophytes | 87521 |
| Cladus | Spermatophytes | 102795 |
| Cladus | Angiospermes | 101135 |
| Cladus | Eudicotyledones | 101004 |
| Cladus | Dicotyledones Vraies Supérieures | 101029 |
| Cladus | Rosidae | 101053 |
| Cladus | Fabidae | 101061 |
| Ordre | Fabales | 102745 |
| Famille | Fabaceae | 100916 |
| Genre | <i>Trifolium</i> | 83637 |
| Espèce | <i>Trifolium glomeratum</i> | 69123 |

Dénomination dans les flores usuelles

- Ce taxon est noté dans la flore *COSTE 1899-1906. Flore illustrée France (3 vol.)*, sous :
 - le nom de *Trifolium glomeratum* et code **889**
- Ce taxon est noté dans la flore *FOURNIER 1934-1940. Quatre Flores de France*, sous :
 - le nom de *Trifolium glomeratum* et code **2360**
- Ce taxon est noté dans la flore *LAMBINON & DELVOSALLE & DUVIGNEAUD 2004 Nouvelle flore de la Belgique du G.-D. de Luxembourg du nord de la France et des régions voisines* sous :
 - le nom de *Trifolium glomeratum* et page **0407** en tant que nom retenu
- Ce taxon est noté dans la flore *TISON & DE FOUCAULT 2014. Flora gallica* sous :
 - le nom de *Trifolium glomeratum* et code **0753** en tant que nom retenu
- Ce taxon est noté dans la flore *BONNIER & LAYENS 1894. Tables synoptiques des plantes vasculaires de la flore de France*.
- Ce taxon est noté dans la flore *TUTIN & al. 1964-1980. Flora Europaea (5 vol.)*.
- Ce taxon est noté dans la flore *GUINOCHET & VILMORIN 1973-1984. Flore de France éd. C.N.R.S. (5 vol.)*.
- Ce taxon est noté dans la flore *KERGUÉLEN 1993. Liste synonymique de la flore de France*.

Autres

- Numéro du type : 69123