

Description

Description de Coste

Projet de numérisation de la flore de L'Abbé Coste par le réseau Tela botanica - 2011

2717 Veronica scutellata L.

- Plante vivace de 10-50 cm, glabre ou pubescente, à tiges faibles, couchées-radicantes, puis redressées
- feuilles opposées, sessiles, lancéolées-linéaires, presque entières
- fleurs blanchâtres ou bleu rosé, petites, en grappes axillaires, alternes, très lâches, pauciflores
- pédicelles capillaires, 3-4 fois plus longs que le calice et les bractées
- calice glabre, à 4 lobes oblongs
- corolle dépassant le calice
- capsule suborbiculaire-didyme, un peu plus large que haute (4-5 mm), comprimée-aillée, très échancrée, débordant de tous côtés le calice.

Écologie Marais et prés tourbeux, dans presque toute la France ; nul dans la région méditerranéenne.

Répartition Presque toute l'Europe.

Floraison Mai-septembre.

Description Baseflor

Julve, Ph., 2024 ff. - Baseflor. Index botanique, écologique et chorologique de la flore de France. Version : 01 juin 2024. <https://www.tela-botanica.org/projets/phytosociologie>

Type Biologique : Hémicryptophytes (< 1m) érigé

Formation végétale : hémicryptophytaie

Chorologie : européen

Inflorescence : racème de racèmes
Fruit : capsule
Couleur de la fleur : bleu

sexualité : hermaphrodite
Pollinisation : entomogame, autogame
Dissémination : anémochore

Description collaborative

Générale

Participez à l'écriture collaborative de la description générale du taxon

Identification

Listez les caractères spécifiques permettant de déterminer ce taxon

Confusions possibles

Listez ici les taxons avec lesquels celui-ci risque d'être confondu

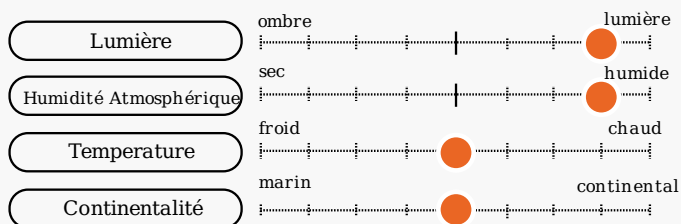
Références

Listez ici les ouvrages spécifiques à la description/identification de ce taxon.
Vous pouvez également mettre des liens vers des documents ([déposez les ici](#))

Optimum écologique

Julve, Ph., 2024 ff. - Baseflor. Index botanique, écologique et chorologique de la flore de France. Version : 01 juin 2024. <https://www.tela-botanica.org/projets/phytosociologie>

caractéristiques climatiques



caractéristiques du sol

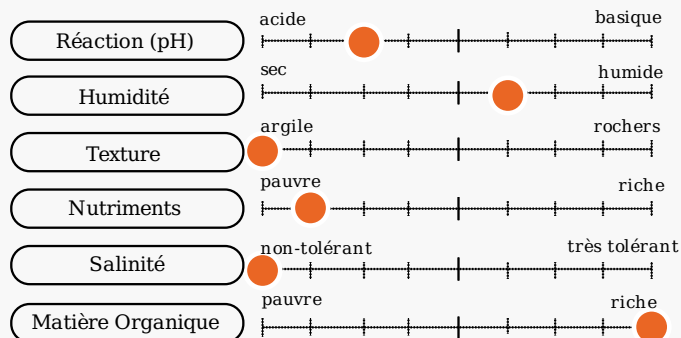


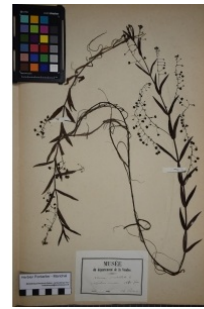
Illustration de la flore de Coste

Projet de numérisation de la flore de L'Abbé Coste par le réseau Tela botanica - 2011



Carnet En Ligne (CEL)

Réseau Tela botanica, Programme Flora Data, version dynamique.



à **inconnu**
observée le **1 juin 1880**
par **Herbier Pontarlier-marichal**

Bibliographie

Références bibliographiques

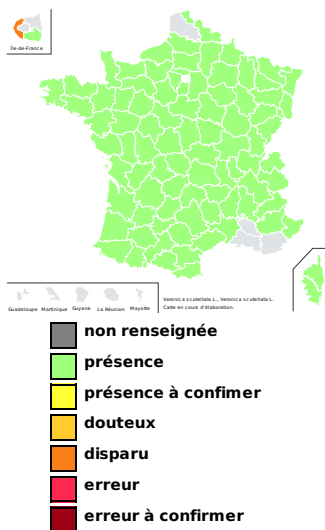
- [Botanique]DELAHAYE Thierry, MOUTON Gérard, PRUNIER Patrice - **Complément (II) à l'inventaire commenté et liste rouge des plantes vasculaires de Savoie** - 2008, p. 94- 104 - Départ./Région : 73, Bulletin de la Société Mycologique et Botanique de la Région Chambérienne, 1, N°13

Bibliographie collaborative :

Rédaction collaborative de cette bibliographie.

Répartition

Chorologie départementale



Observations



- Maille** : comportant plusieurs sources de données distinctes
- BazNat - Flore** : données issues des prospections flore de la base de données naturaliste du [réseau BazNat](#).
- Flora data** : données issues des observations publiques du [programme Flora data](#) de Tela Botanica.
- Prospection Flore du CEN-LR** : données issues des prospections flore du [Conservatoire des Espaces Naturels du Languedoc-Roussillon](#).
- SOPHY, banque de données botaniques et écologiques** : données issues de [SOPHY, une banque de données botaniques et écologiques](#) réalisée par [P. DE RUFFRAY, H. BRISSE, G. GRANDJOUAN et E. GARBOLINO](#) dans le cadre de l'Association d'Informatique Appliquée à la Botanique (A.I.A.B.).
- IFN** : données issues des données brutes mises en ligne de l'Inventaire Forestier National
- Vigie Flore** : données issues du [programme Vigie-Flore](#)
- PhotoFlora** : données issues de la [Base de données de photos de plantes essentiellement de la flore européenne](#) par Benoit BOCK avec les données de Jean-Luc TASSET, Christophe BODIN, Bernard TILLY...

Nom retenu

Référentiel des trachéophytes de France métropolitaine et régions avoisinantes, Benoît Bock & al., version 8.00 du « 26 octobre 2021 ».

Veronica scutellata L. [1753, Sp. Pl., 1 : 12]

Basionyme : Veronica scutellata L. [1753, Sp. Pl., 1 : 12]

Dernière date de modification du nom : 24/01/2021

Données collaboratives sur ce nom.

Rajoutez des informations sur la **nomenclature**, la **classification** et l'**étymologie** de ce taxon

Légende

 Nom sélectionné

Synonymes

Référentiel des trachéophytes de France métropolitaine et régions avoisinantes, Benoît Bock & al., version 8.00 du « 26 octobre 2021 ».

-
-
-

Place du taxon dans la classification

Rang	Nom Scientifique	Num Nom
Cladus	Plantae	101140
Cladus	Plasmodesmophytes	102735
Cladus	Embryophytes	102762
Cladus	Stomatophytes	102768
Cladus	Hemitracheophytes	101137
Cladus	Tracheophytes	87491
Cladus	Euphyllophytes	87521
Cladus	Spermatophytes	102795
Cladus	Angiospermes	101135
Cladus	Eudicotyledones	101004
Cladus	Dicotyledones Vraies Supérieures	101029
Cladus	Asteridees	102752
Cladus	Lamiidees	102755
Ordre	Lamiales	102757
Famille	Plantaginaceae	101080
Genre	Veronica	87385
Espèce	Veronica scutellata	71341
Variété	Veronica scutellata var. pilosa	71343
Variété	Veronica scutellata var. scutellata	71345

Dénomination dans les flores usuelles

- Ce taxon est noté dans la flore *GUINOCHET & VILMORIN 1973-1984. Flore de France éd. C.N.R.S. (5 vol.)*, sous :
 - le nom de *Veronica scutellata* et code **1370**
- Ce taxon est noté dans la flore *COSTE 1899-1906. Flore illustrée France (3 vol.)*, sous :
 - le nom de *Veronica scutellata* et code **2717**
- Ce taxon est noté dans la flore *LAUBER & WAGNER 2000 Flore illustrée de Suisse* sous :
 - le nom de *Veronica scutellata* et code **1781**
- Ce taxon est noté dans la flore *LAMBINON & DELVOSALLE & DUVIGNEAUD 2004 Nouvelle flore de la Belgique du G.-D. de Luxembourg du nord de la France et des régions voisines* sous :
 - le nom de *Veronica scutellata* et page **0620** en tant que nom retenu
- Ce taxon est noté dans la flore *TISON & DE FOUCAULT 2014. Flora gallica* sous :
 - le nom de *Veronica scutellata* et code **0900** en tant que nom retenu
- Ce taxon est noté dans la flore *BONNIER & LAYENS 1894. Tables synoptiques des plantes vasculaires de la flore de France*.
- Ce taxon est noté dans la flore *FOURNIER 1934-1940. Quatre Flores de France*.
- Ce taxon est noté dans la flore *TUTIN & al. 1964-1980. Flora Europaea (5 vol.)*.
- Ce taxon est noté dans la flore *KERGUÉLEN 1993. Liste synonymique de la flore de France*.

Autres

- Numéro du type : 71341