

## Description

### Description de Coste

Projet de numérisation de la flore de L'Abbé Coste par le réseau Tela botanica - 2011

|   |
|---|
| - |
|---|

### Description Baseflor

Julve, Ph., 2021 ff. - Baseflor. Index botanique, écologique et chorologique de la flore de France. Version : 27 avril 2021. <https://www.tela-botanica.org/projets/phytosociologie>

|  |   |
|--|---|
| Type Biologique : ()   |   |
| Formation végétale : magnophanérophytaie                                 |   |
| Chorologie : introduit (Pontique)  |   |
| Inflorescence : corymbe<br>Fruit : samare<br>Couleur de la fleur : jaune | sexualité : polygame<br>Pollinisation : anémogame<br>Dissémination : anémochore |

### Description collaborative

#### Générale

Participez à l'écriture collaborative de la description générale du taxon

#### Identification

Listez les caractères spécifiques permettant de déterminer ce taxon

#### Confusions possibles

Listez ici les taxons avec lesquels celui-ci risque d'être confondu

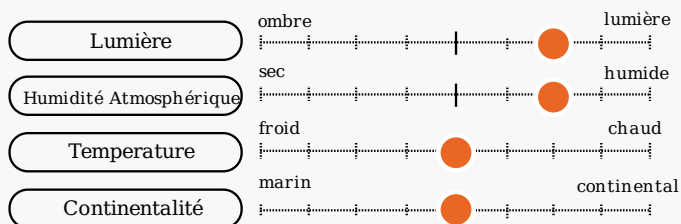
#### Références

Listez ici les ouvrages spécifiques à la description/identification de ce taxon.  
Vous pouvez également mettre des liens vers des documents ([déposez les ici](#))

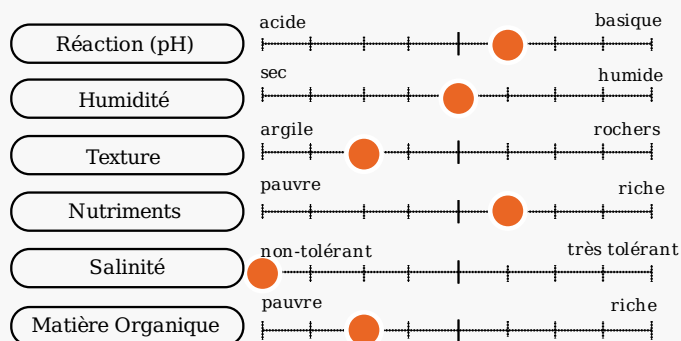
## Optimum écologique

Julve, Ph., 2021 ff. - Baseflor. Index botanique, écologique et chorologique de la flore de France. Version : 27 avril 2021. <https://www.tela-botanica.org/projets/phytosociologie>

### caractéristiques climatiques



### caractéristiques du sol



## Noms communs

Noms vernaculaires des taxons de la BDTFX par Jean-François LÉGER - 2007.

| Langue | Nom                    | Genre et Nombre    | Conseil d'emploi      | Notes |
|--------|------------------------|--------------------|-----------------------|-------|
| fra    | Érable de Cappadoce    | Masculin singulier | Recommandé ou typique |       |
| fra    | Érable de Colchide     | Masculin singulier | Recommandé ou typique |       |
| ita    | Acero di Cappadocia    |                    |                       |       |
| spa    | Arce de Capadocia      |                    |                       |       |
| eng    | Cappadocian Maple      |                    |                       |       |
| ndl    | Colchische Esdoorn     |                    |                       |       |
| eng    | Coliseum Maple         |                    |                       |       |
| deu    | Kappadozischer Ahorn   |                    |                       |       |
| deu    | Kolchischer Ahorn      |                    |                       |       |
| ndl    | Westaziatische Esdoorn |                    |                       |       |

Noms communs et étymologies proposés par les membres du réseau :

Listez d'autres noms communs ou étymologies des noms communs listés

## Statuts

Référentiel des trachéophytes de France métropolitaine et régions avoisinantes, Benoît Bock & al., version 8.00 du « 26 octobre 2021 ».

|                   | France               | France (Hors Corse) | France (Corse) |
|-------------------|----------------------|---------------------|----------------|
| Présence          | Présent              | Présent             | Absent         |
| Statut de culture | Cultivé en extérieur |                     |                |

## Usage :

Rédaction collaborative.

Listez dans les sections correspondantes le ou les usages possibles de ce taxon

**Précautions d'utilisation** *Ela Botanica ne peut prendre aucune responsabilité concernant les effets nocifs de l'utilisation des plantes. Sollicitez toujours l'avis d'un professionnel avant d'utiliser une plante médicinale.*

## Alimentaire

## Médicinal

## Autre

## Culture et arts :

Rédaction collaborative.

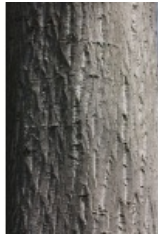
Décrivez l'importance de ce taxon dans les cultures populaires ou dans les arts

## Statuts de protection

| Zone géographique | Règle appliquée | Texte |
|-------------------|-----------------|-------|
|                   |                 | ()    |
|                   |                 | ()    |
|                   |                 | ()    |
|                   |                 | ()    |
|                   |                 | ()    |

## Carnet En Ligne (CEL)

Réseau Tela botanica, Programme Flora Data, version dynamique.



à **inconnu**  
observée le **7 avril 2013**  
par **Hervé Goëau**

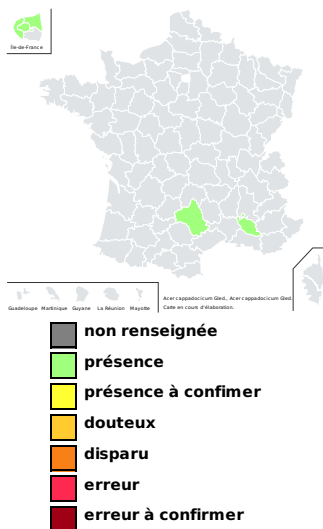
## Bibliographie

## Bibliographie collaborative :

Rédaction collaborative de cette bibliographie.

## Répartition

## Chorologie départementale



## Observations



- Maille** : comportant plusieurs sources de données distinctes
- BazNat - Flore** : données issues des prospections flore de la base de données naturaliste du [réseau BazNat](#).
- Flora data** : données issues des observations publiques du [programme Flora data](#) de Tela Botanica.
- Prospection Flore du CEN-LR** : données issues des prospections flore du [Conservatoire des Espaces Naturels du Languedoc-Roussillon](#).
- SOPHY, banque de données botaniques et écologiques** : données issues de [SOPHY, une banque de données botaniques et écologiques](#) réalisée par [P. DE RUFFRAY, H. BRISE, G. GRANDIOUAN et E. GARBOLINO](#) dans le cadre de l'Association d'Informatique Appliquée à la Botanique (A.I.A.B.).
- IFN** : données issues des données brutes mises en ligne de l'Inventaire Forestier National
- Vigie Flore** : données issues du [programme Vigie-Flore](#)
- PhotoFlora** : données issues de la [Base de données de photos de plantes essentiellement de la flore européenne](#) par Benoit BOCK avec les données de Jean-Luc TASSET, Christophe BODIN, Bernard TILLY...

## Nom retenu

Référentiel des trachéophytes de France métropolitaine et régions avoisinantes, Benoît Bock & al., version 8.00 du « 26 octobre 2021 ».

**Acer cappadocicum Gled. [1785, Schriften Ges. Naturf. Freund. Berlin., 6 : 116, tab. 2]**

Basionyme :

Dernière date de modification du nom : 24/01/2021

Données collaboratives sur ce nom.

Rajoutez des informations sur la **nomenclature**, la **classification** et l'**étymologie** de ce taxon

### Légende

  Nom sélectionné

## Synonymes

Référentiel des trachéophytes de France métropolitaine et régions avoisinantes, Benoît Bock & al., version 8.00 du « 26 octobre 2021 ».

- 
- 
- 

## Place du taxon dans la classification

| Rang        | Nom Scientifique                      | Num Nom |
|-------------|---------------------------------------|---------|
| Cladus      | Plantae                               | 101140  |
| Cladus      | Plasmodesmophytes                     | 102735  |
| Cladus      | Embryophytes                          | 102762  |
| Cladus      | Stomatophytes                         | 102768  |
| Cladus      | Hemitracheophytes                     | 101137  |
| Cladus      | Tracheophytes                         | 87491   |
| Cladus      | Euphyllophytes                        | 87521   |
| Cladus      | Spermatophytes                        | 102795  |
| Cladus      | Angiospermes                          | 101135  |
| Cladus      | Eudicotyledones                       | 101004  |
| Cladus      | Dicotyledones Vraies Supérieures      | 101029  |
| Cladus      | Rosidae                               | 101053  |
| Cladus      | Malvideae                             | 102751  |
| Ordre       | Sapindales                            | 102750  |
| Famille     | Sapindaceae                           | 101012  |
| Genre       | Acer                                  | 83587   |
| Espèce      | Acer cappadocicum                     | 74931   |
| Sous-Espèce | Acer cappadocicum subsp. cappadocicum | 149     |
| Sous-Espèce | Acer cappadocicum subsp. lobelii      | 118749  |

## Dénomination dans les flores usuelles

- Ce taxon est noté dans la flore *LAMBINON & DELVOSALLE & DUVIGNEAUD 2004 Nouvelle flore de la Belgique du G.-D. de Luxembourg du nord de la France et des régions voisines* sous :
  - le nom de *Acer laetum* et page **0452** en tant que synonyme
  - le nom de *Acer cappadocicum* et page **0452** en tant que nom retenu
- Ce taxon est noté dans la flore *TISON & DE FOUCAULT 2014. Flora gallica* sous :
  - le nom de *Acer cappadocicum* et code **1041** en tant que nom retenu
- Ce taxon est noté dans la flore *KERGUÉLEN 1993. Liste synonymique de la flore de France.*