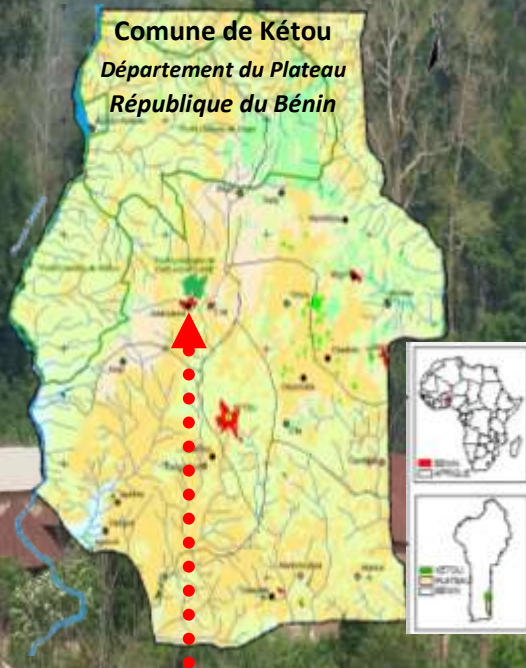


# La forêt refuge d'Éwè...



La forêt « refuge » est entièrement gérée par les communautés locales d'Éwè et d'Adapklamey.

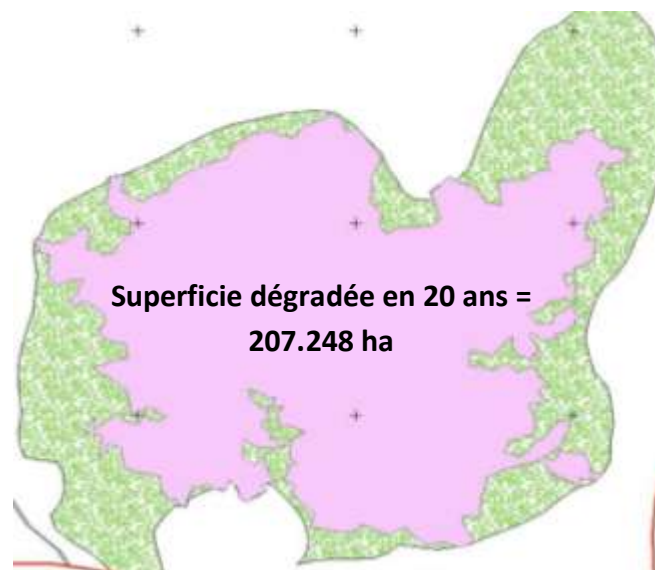


Les centres historiques des villages tombent peu à peu en ruine. Les villages s'étendent rapidement de la périphérie aux espaces naturels et sensibles. De 1987 à 2007, la superficie de la FRE est passée de 572 hectares à 364 hectares (ha).

La forêt « refuge » d'Éwè (FRE) est située dans la commune de Kétou à 140 km de la ville de Porto-Novo ( la capitale du Bénin).



Elle abrite à elle seule, près du quart de toutes les plantes menacées du Bénin en Afrique de l'Ouest.



Il y a 9000 habitants dont 69% de personnes âgées de moins de 44 ans

## Notre objectif...

Assurer à long terme, la restauration, la conservation et la gestion durable de la FRE tout en conscientisant les communautés locales sur l'importance de la nature et de la biodiversité.

### Activités en cours en 2014 :

- 1.. Diagnostic écologique de la FRE
- 2.. Collecte de semences
- 3.. Multiplication Végétative
- 4.. Campagne de plantation

### Les actions prévues à l'horizon 2017 :

- 1.. Réhabiliter la forêt refuge d'Éwè (FRE) au Sud-Est du Bénin.
- 2.. Forer un puits entre les deux villages riverains de la FRE pour apporter l'eau potable aux populations.
- 3.. Restaurer les espaces dégradés et reconstruire le paysage historique des deux villages.
- 4.. Aménager une piste de 8 km et 4 hectares pour le maraîchage et l'agrotourisme.

*L'engagement et la participation des communautés locales est la clé pour assurer la conservation à long terme de la FRE!*

## Nos priorités...



Soutien scolaire, éducation environnementale



Forage d'un puits, plantation d'arbres



Cultures maraîchères, agrotourisme



Inventaire de la biodiversité



Restauration des savoirs traditionnels

Ce projet est soutenu par



Exécuté par  
**AGIR**

**AGIR** est une association pour aménager et gérer les ressources locales dans les pays au Sud du Sahara.

Elle a pour objectifs principaux :

1. d'accompagner les communautés locales dans la mise en œuvre d'actions urgentes en faveur de la conservation durable de la biodiversité tropicale.
2. de stimuler les détenteurs des savoirs traditionnels écologiques à la restauration et à la transmission des pratiques endogènes aux générations futures.

**Aidez-nous à restaurer la forêt « refuge » d'Ewè !**

*Soutenez ce projet!*

Contact: [guenh77@gmail.com](mailto:guenh77@gmail.com)

[mathieu.gardere@hotmail.fr](mailto:mathieu.gardere@hotmail.fr)

+33615021724 (Montpellier, France)

+22997079057 (Cotonou, Benin)

+22966503565 (Kétou, Benin)

[http://www.rufford.org/projects/alfred\\_houngnon](http://www.rufford.org/projects/alfred_houngnon)

**Agir au BENIN!**



Pour la  
conservation

**Forêt « Refuge » d'Ewè**