



BOTASCOPIA : appel à participation

Valorisez et facilitez la reconnaissance de la flore locale
en créant vos clés de détermination et vos cahiers thématiques sur les
espèces de votre choix, tout en contribuant à un projet de recherche !

LE PROJET

En 2023, l'[Inria](#), l'[Université Paris-Saclay](#) et [Tela Botanica](#) lancent l'initiative FLORES qui devient en juillet 2024 BOTASCOPIA.

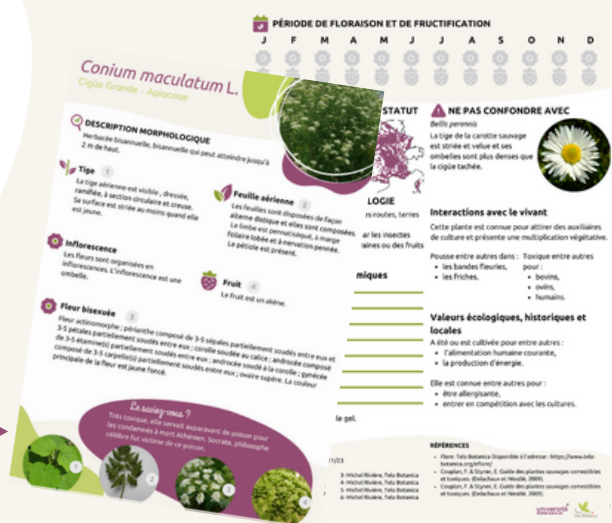
Ce projet propose des outils pédagogiques de reconnaissance et de connaissance des plantes dans leur milieu afin de faire découvrir la flore de proximité aux habitant·e·s. Il trouve sa force dans les partenariats académiques pluridisciplinaires, associatifs (naturalistes) et publics (collectivités locales).

LES OUTILS À VOTRE DISPOSITION

Co-construites avec des actrices et acteurs locaux concerné·e·s, les flores comprendront :

Des fiches descriptives précises et uniformes des espèces présentes dans le milieu considéré, pouvant être assemblées en cahiers thématiques pour mieux connaître les plantes.

Exemple d'une fiche descriptive pour la grande ciguë



BOTASCOPIA est un projet de l'Université Paris-Saclay, l'Inria et Tela Botanica (Licence CC BY-SA). Il est mené en partenariat avec le CNRS (Laboratoire Écologie Systémique Évolution), l'Université de Rennes, l'Institut Agro Rennes-Angers et les partenaires du projet PLANTAGROECO. Il est financé par l'Université Paris-Saclay (Innovation pédagogique 2021 et C-BASC), le Ministère de la transition écologique, l'Inria (action exploratoire) ainsi que par l'Agence Nationale de la Recherche dans le cadre du projet PLANTAGROECO au titre de France 2030 (ANR-22-PEAE-0009) et dans le cadre du projet FLORES (ANR SAPS RA-AI 2023).

Produit par

université
PARIS-SACLAY

Inria

Tela
Botanica

En partenariat avec

cnrs

ESE

Université
de Rennes

INSTITUT
agro Rennes
Angers

Pl@ntAgroÉco

Financé par

C-BASC

MINISTÈRE
DE LA TRANSITION
ÉCOLOGIQUE

FRANCE
2030

RÉPUBLIQUE
FRANÇAISE

anr
agence nationale
de la recherche

Inria

Des clés de détermination, numériques ou sur papier, produites à partir des descriptions des espèces, permettant d'apprendre à les identifier facilement dans leur milieu.



disposées en ombelles
petites fleurs disposés en « parapluie »



disposées en capitules
multitude de petits fleurons agglomérés souvent pris pour une seule fleur à cause de leur apparence en forme de longues pétales ou de petits tubes



aucun des deux !

je vois plutôt des fleurs solitaires ou disposées autrement (le long d'un axe, en amas, ...)



je ne suis pas sûr

Question extraite d'une clé de détermination et rendu final (version beta)

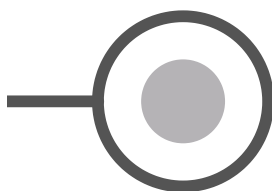


LE + DE CES OUTILS

Ces outils sont évolutifs et fondés sur un **renseignement participatif d'informations**. Ils visent à prendre en compte la diversité des formes à tous les niveaux d'organisation (individus, populations, espèces) et à être **résilients aux erreurs et incertitudes**. Simples, compréhensibles, et déployables par des petites communautés, ils sont prévus pour garantir l'autonomie des actrices et acteurs de terrain vis-à-vis de la technologie numérique.

PARTICIPEZ & CO-CONSTRUISEZ VOTRE FLORE

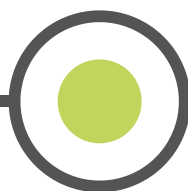
Participez à l'initiative BOTASCOPIA en 3 étapes :



ÉTAPE 1

Inventaire

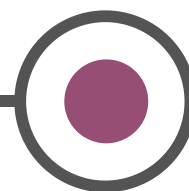
Choisissez le milieu au sein duquel vous souhaitez mettre en valeur les plantes locales sur vos territoires et inventoriez la flore.



ÉTAPE 2

Fiches espèces

Complétez les fiches descriptives de vos espèces d'intérêt sur la plateforme Botascopia et faites valider vos fiches par un expert.



ÉTAPE 3

Test des outils

Générez la clé de détermination et le cahier thématique et testez-les lors d'une sortie dans votre milieu.

ACCOMPAGNEMENT



L'équipe BOTASCOPIA propose son appui dans la création de votre projet pédagogique d'aide à la (re)connaissance des plantes locales que vous souhaitez valoriser auprès de vos publics et sur votre territoire.



AIDE À TROUVER UN BOTANISTE

Si votre équipe en est dépourvue, vous pouvez identifier un botaniste expert qui vous aidera à réaliser votre inventaire et compléter les fiches descriptives d'espèces, nous mettons à votre disposition l'annuaire des botanistes francophones Tela Botanica. [Plus d'informations...](#)



CONSEILS ET VALIDATION DES FICHES

Pour assurer la qualité pédagogique et scientifique de vos outils, l'équipe BOTASCOPIA vous accompagnera et validera vos fiches. Vous aurez ainsi un livret personnalisé constitué de fiches pour chaque espèce étudiée.



CLÉS DE DÉTERMINATION

Les clefs obtenues sont soit sous forme numérique, utilisables avec un smartphone ou un ordinateur, soit sous format papier. Vous serez accompagnés pour utiliser l'outil de génération des clés.

Vous souhaitez participer ?

Nous vous invitons à proposer votre participation en nous indiquant les éléments suivants afin que nous puissions pré-organiser votre accompagnement :

- **La description de votre structure et de son projet**
Il peut s'agir d'un document de communication que vous utilisez avec vos partenaires et votre public, un site internet, etc
- **Présentation succincte du territoire d'expérimentation** et des compétences en botanique mobilisées.
- **La personne à joindre et ses coordonnées**
- **L'objectif de votre expérimentation**
Si vous avez un objectif scientifique ou pédagogique particulier n'hésitez pas à nous en faire part.



Questions et envois des projets à initiative-flores@tela-botanica.org



BOTASCOPIA : appel à participation

Je souhaite participer à l'expérience

Valoriser et faciliter la reconnaissance de la flore locale

en créant des clés de détermination et des cahiers thématiques sur des espèces choisies, tout en contribuant à un projet de recherche !

● La personne à joindre et ses coordonnées

● Nom Prénom.....

● @

● Informations spécifiques pour faciliter la prise de contact
.....
.....
.....;

● La description de votre structure et de son projet

Il peut s'agir d'un document de communication que vous utilisez avec vos partenaires et votre public, un site Internet, etc

.....
.....
.....
.....
.....

● Présentation succincte du territoire d'expérimentation

et des compétences en botanique mobilisées.

.....
.....
.....
.....

● L'objectif de votre expérimentation

Si vous avez un objectif scientifique ou pédagogique particulier n'hésitez pas à nous en faire part.

.....
.....
.....
.....
.....



Questions et envois des projets à initiative-flores@tela-botanica.org